



公司简介

金桥铝材集团有限公司

目录



- 企业简介
- 发展历程
- 可持续发展
- 管理体系与证书
- 市场分布
- 产品与应用 (建筑&工程, 3C电子, 汽车零部件, 交通运输, 生活优化, 工业生产)
- 生产基地 (KAE, KLT)
- 生产能力 (挤压模具制作, 铝合金熔铸, 铝型材挤压, 表面处理, 精密加工, 汽车零部件中心, 品质监控, 研发中心)

企业简介



金桥铝材集团 (KAP) 是一家领先的铝挤压型材产品生产企业,

产品应用范围广泛, 从消费电子, 汽车, 航空航天, 船舶, 可再生能源系统到建筑项目。

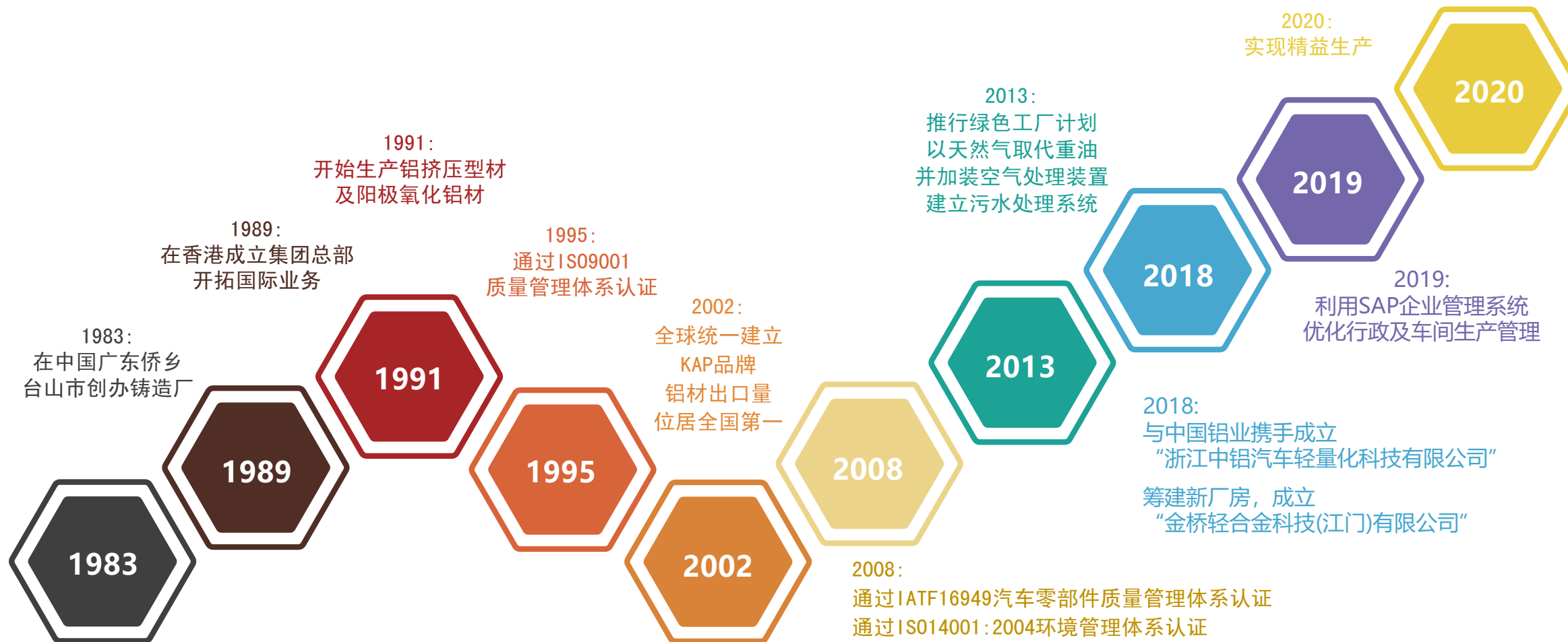
凭借三十多年丰富生产经验, 包括铝合金设计, 铝棒铸造, 铝材挤压, 模具设计, 表面处理和精密加工, KAP致力于为客户提供一站式解决方案。

KAP致力于研究和开发, 为铝产品提供技术支持,

经过验证的铝型材性能加强方案, 可有效增加客户的产品竞争力。



发展历程



核心价值



企业使命



以**感恩**的心
为员工及社会承担责任

以**卓越**的团队
为企业打造夯实的基础



以**多元化**的产品
为客户创造更大价值



以**环保**的铝型材
为地球生态作出贡献



以**创新**的科研技术
为产业进步提供动力

可持续发展



环保

“保护我们的家”不仅仅是口号，
环境保护在KAP有着悠久的传统，保护我们的家是我们对这片土地的承诺。
因为，我们在这里生活，我们住在这里，我们的企业从这里开始，

这里是我们的家... **地球, 中国, 台山.**



回收

在未来, 铝合金回收与及KAP相关产品的可持续生产是我们的重点。
能源效益的提升和节约资源的生产方法, 促进了新科技和新工艺的发展,
将整个增值链连在一起, 体现了我们对环境保护的愿望。

我们每天生产的铝制品, 将会是“再生的铝”



职业健康与安全 (OHS)

经过一天的工作, 大家安全及健康地回家, 没有什么比这更重要了。
这就是为什么KAP一直关注我们员工的职业健康与安全的问题。

为此, 我们朝着这个方向制定了关键预防措施, 定期的风险评估,
以及定期检讨现场健康与安全政策。

因此, 我们成功的不断减少工作事故的发生。

社会责任

金桥立足本地社区超过三十年,
有成千上万的金桥人由年轻开始在金桥打拼。

金桥已经不只是本地的生产企业,
金桥更牵动本地社区以至国内外成千上万个家庭的幸福企业。

金桥致力推动本地社区的可持续发展,
积极参与扶贫、教育、医疗及救灾等活动

我们要让“幸福”成为金桥的企业文化, 一直流传下去



管理体系与证书



ISO 9001:2015
质量管理体系认证



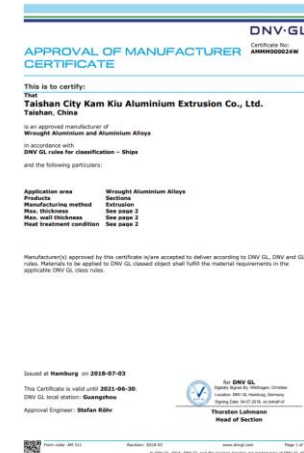
IATF 16949:2016
汽车零部件质量管理认证



ISO 14001:2015
GB/T 24001:2016
环境管理体系认证



ISO 45001:2018
职业健康与安全管理认证



各国船级社认证
挪威DNV、德国GL、法国BV、
美国ABS、中国CCS

管理体系与证书



ISO/TS 22163:2017

铁路轨道体系认证

SCS Global Services does hereby certify that an independent assessment has been conducted on behalf of:

Taishan City KAM KIU Aluminium Extrusion Co., Ltd

Shiqiao Industrial Zone, Dajiang County, Tai Shan, Guangdong, China

For the following product(s):

6063GR Aluminum Billet

The product(s) meet(s) all of the necessary qualifications to be certified for the following claim(s):

SCS RECYCLED CONTENT CERTIFIED

Conforms to SCS Recycled Content Standard V7-0 for a **100% Pre-Consumer Recycled Aluminum content**. The material quantification and mass-balance calculations are completed on a dry-weight basis.

Registration # SCS-RC-06425

Valid from: September 21, 2020 to September 20, 2021



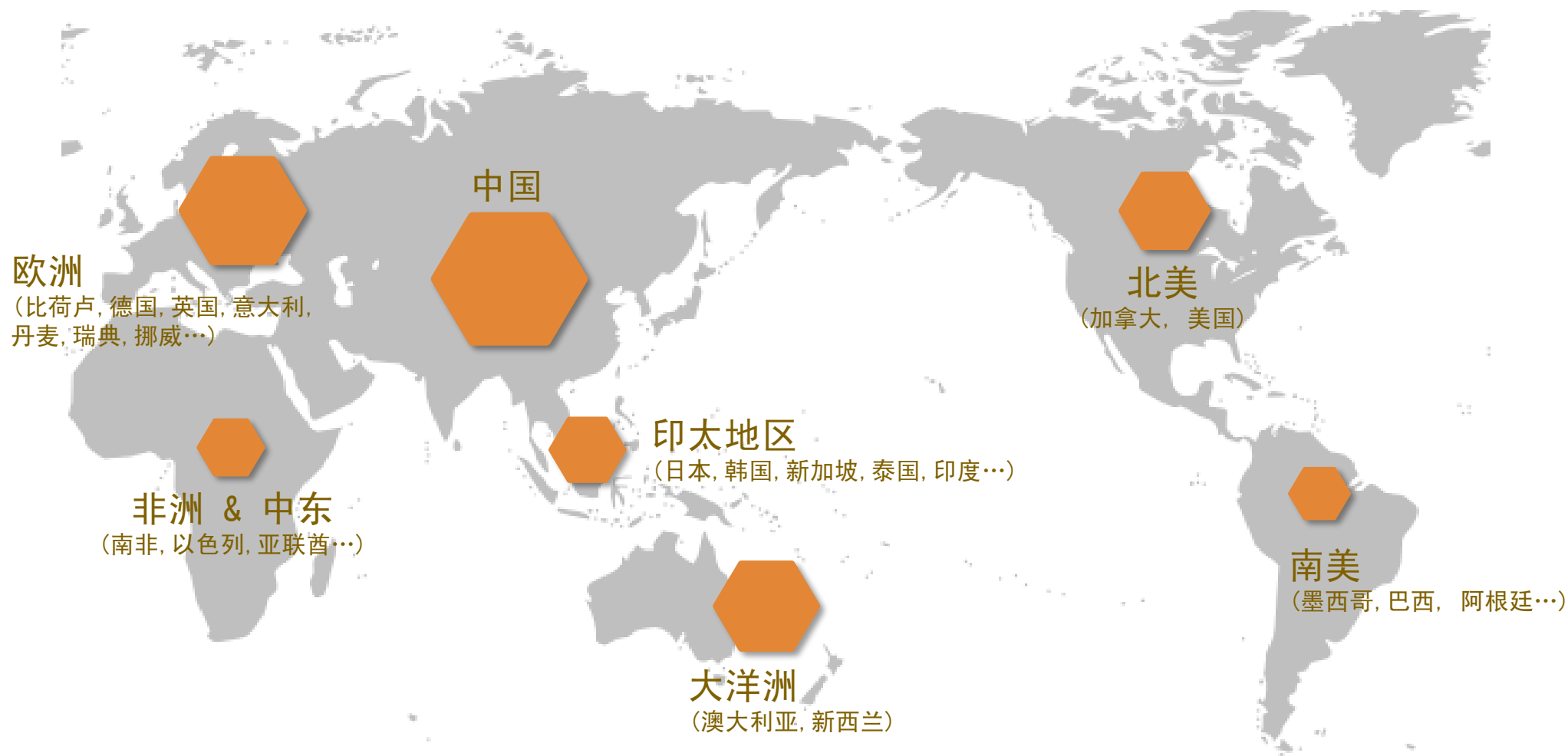
SCS global SERVICES

Stanley Mathuram

Stanley Mathuram, PE, Vice President
2000 Powell Street, Ste. 600, Emeryville, CA 94608 USA

SCS 回收铝产品认证

地域分布



产品与应用



建筑 & 工程



金桥铝材集团三十多年来，一直为国际知名门窗品牌提供優質铝型材，
更为世界各大城市的地标建筑提供幕牆型材及铝板加工服务。



3C电子



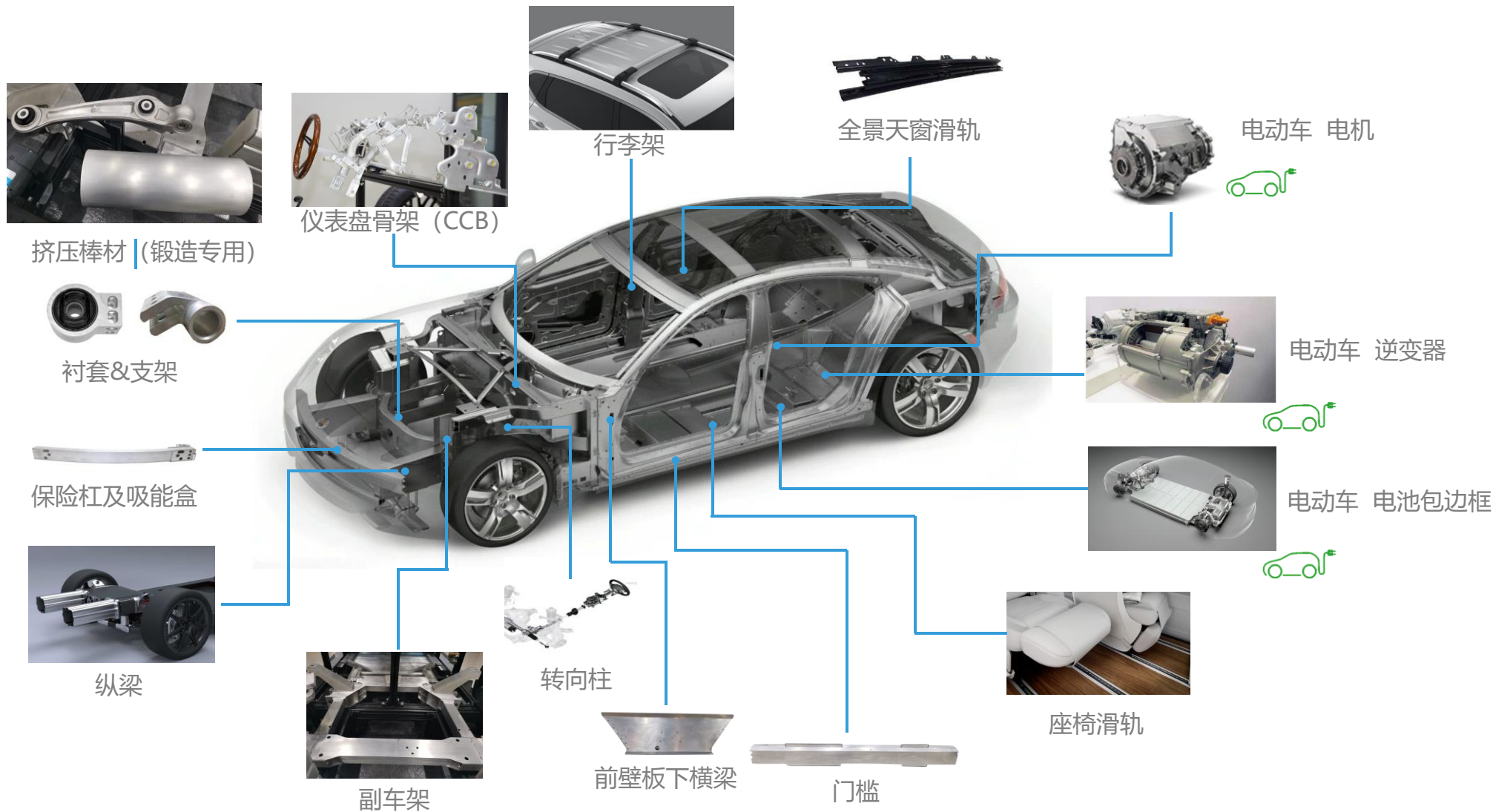
金桥一直专注铝合金研发与成型加工，长期的技术积淀与世界一流的设备保障，使得金桥品质声名远播。

在消费电子产品领域，金桥是国内外知名手机、智能穿戴设备、平板电脑终端的指定铝材供应商。

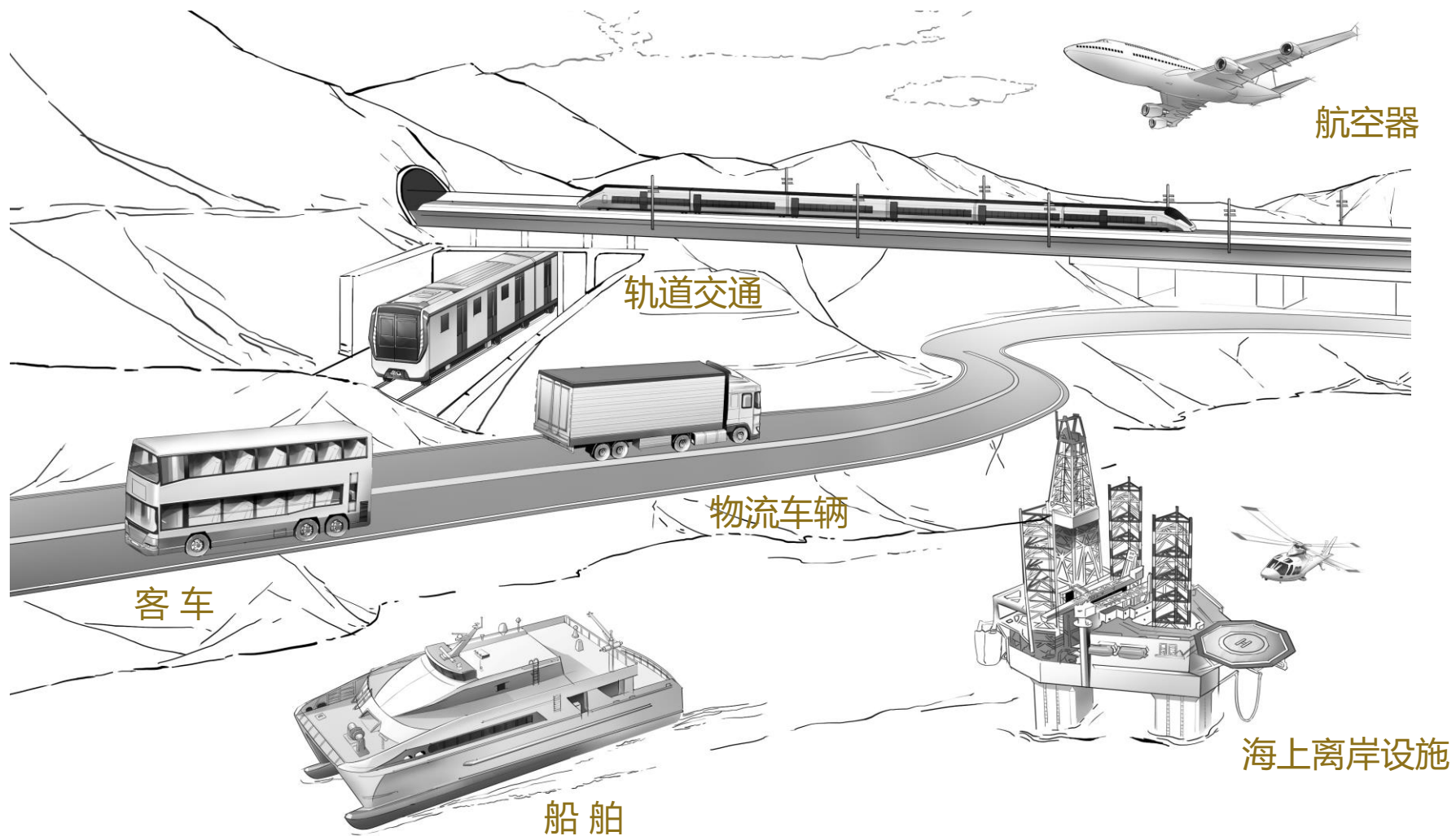
当中，高强度7XXX系手机外壳铝合金的应用，在世界十大手机品牌中，金桥铝材市场占有率超过70%。



汽车零部件



交通运输

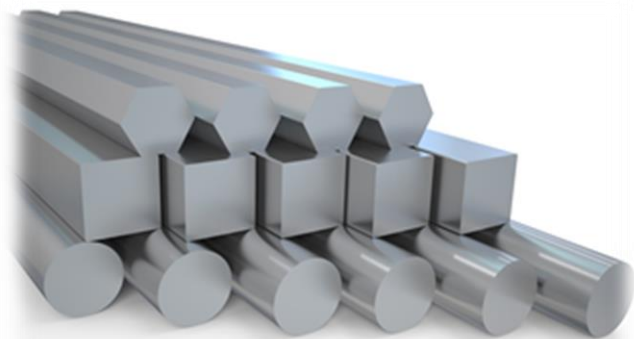


生活优化



FabricatorPool windows Australia
www.poolwindows.com.au

工业生产



棒材 & 扁条



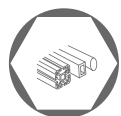
工业型材



通用型材



组装系统型材



生产基地



台山市金桥铝型材厂有限公司 (KAE)

- 地址: 中国 广东 台山
- 创立时间: 1983年
- 占地面积: 389,000sqm.
- 工作人员: ~2500.



生产基地

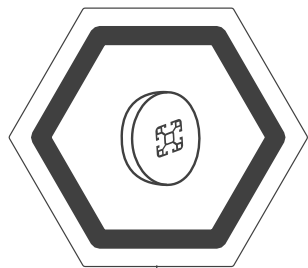


金桥轻合金科技(江门)有限公司 (KLT)

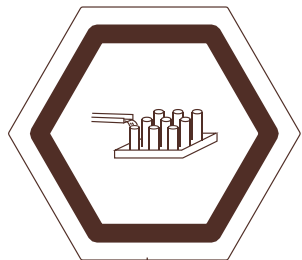
- 地址: 中国 广东 台山
- 创立时间: 2018年
- 占地面积: 166,500sqm.
- 工作人员: 计划800人.



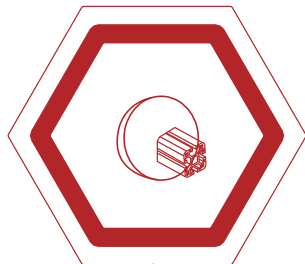
生产能力



挤压模具制作



铝合金熔铸



铝型材挤压



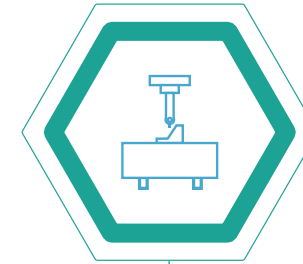
表面处理
喷粉喷涂
阳极氧化
抛光



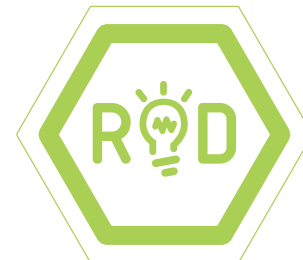
精密加工



汽车零部件中心



品质监控

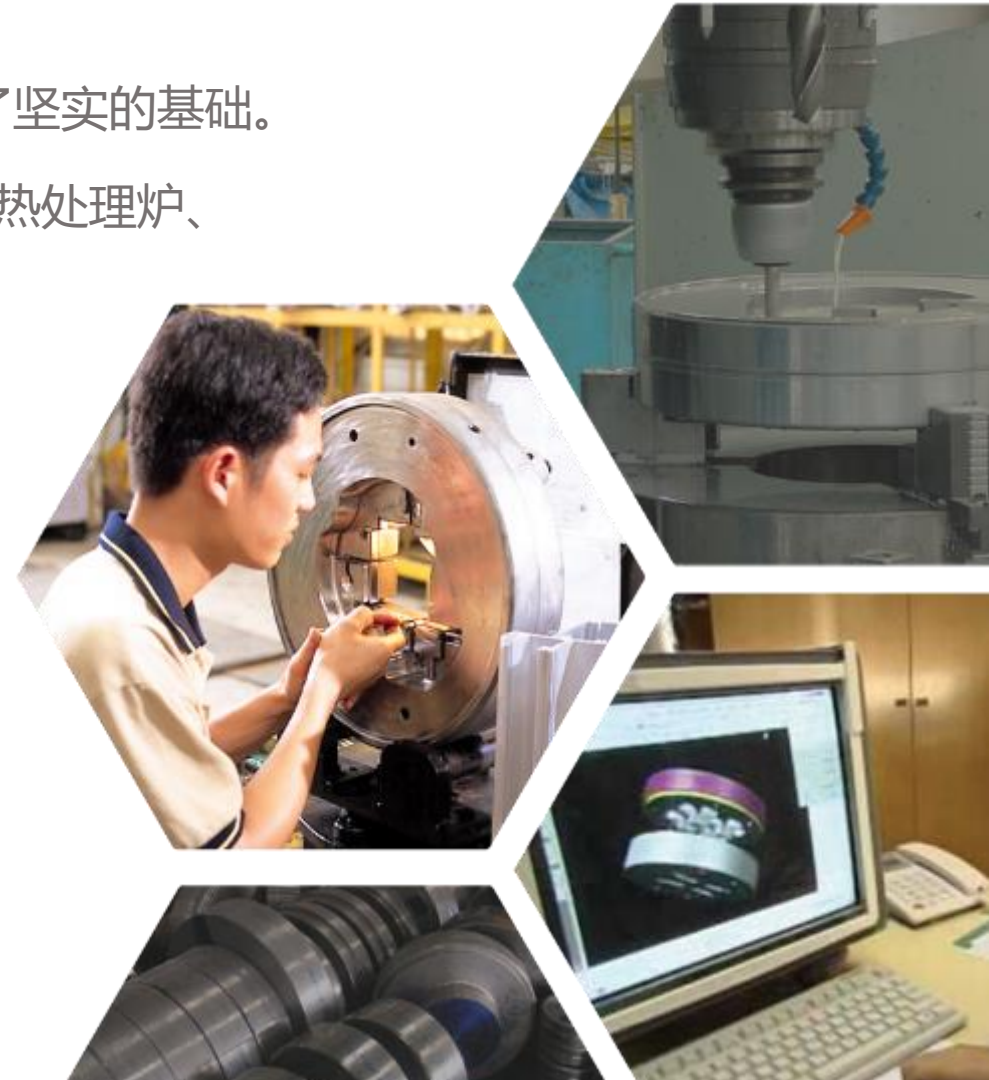


研发中心

挤压模具制作



金桥 拥有一支专业的模具设计及生产队伍, 为制造优质模具奠定了坚实的基础。我们采用三维模具设计模拟系统, 全线制造使用CNC加工中心、真空热处理炉、可控气氛炉、氮化炉等配合生产高精度、高强度、高耐磨性的模具, 务求挤压模具在每个铝型材生产过程中的精确性和发挥最佳的效果。



铝合金熔铸



金桥 选用纯度达99.7%以上的高质量原铝材料.

可严格按照国际标准生产1xxx, 2xxx, 3xxx, 5xxx, 6xxx, 7xxx 系列铝合金棒.

此外, 更可按照客户要求订制特殊铝合金棒.

所有设备均采用洁净能源LNG, 并配备气体处理装置, 积极达至节能减排.

生产设备包括:

- 全自动超声波全铝棒探伤仪
- 在线除氢、管式过滤
- 铝合金熔炼炉16台

容量	35吨	30吨	25吨	20吨
数量	1台	4台	9台	2台



铝型材挤压



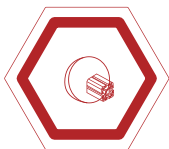
金桥 拥有35条现代化的铝挤压型材生产，配备铝棒工频梯级加热炉，在线淬火水冷系统、退火炉、淬火炉等精良设备，年产量达13万吨。

双动反向挤压机:

机台吨数 (美吨)	2800	1000
数量	2台	2台

正向挤压机:

机台吨数 (美吨)	6180	3680	2800	2500	1800	1250	1100	880	550
数量	2台	1台	5台	6台	3台	1台	4台	5台	4台



表面处理

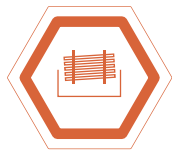


金桥 拥有多条表面处理生产线，并附设中央污水处理系统。

产品均符合国际标准，得到日本及欧美客户的认可。

生产设备包括：

- 阳极氧化生产线
- 氧化着色生产线
- 机械及化学抛光生产线
- 卧式粉末喷涂生产线
- 卧式油漆喷涂生产线
- 立式油漆喷涂生产线



精密加工



金桥 致力为客户提供一站式铝产品生产服务.

备有多种自动化设备, 满足客户对于铝型材加工及产品组装的要求.

生产设备包括:

- 自动锯床
- 多功能计算机数控铣床
- 计算机数控冲床, 机械冲床
- 全自动3轴CNC加工中心
- 管材拉弯机
- 焊接及打磨生产线
- CNC精密加工设备
- 计算机数控板材剪板机
- 计算机数控板材加工机
- 计算机数控板材折弯机



汽车零部件中心



金桥 为了更专业服务汽车零部件客户, 于2017年独立成立 “汽车零部件厂” .

汽车零部件厂作为金桥铝材集团的 “交通轻量化实践中心” ,
厂内切实执行汽车行业 <IATF16949汽车产品质量管理体系> .
致力成为集 技术研发, 产品生产, 质量管控, 市场销售 为一体的
一站式实践基地。

厂内将推行工业自动化及数据可视化管理,
届时, 生产数据实时显示系统将对接金桥集团的新SAP管理系统.

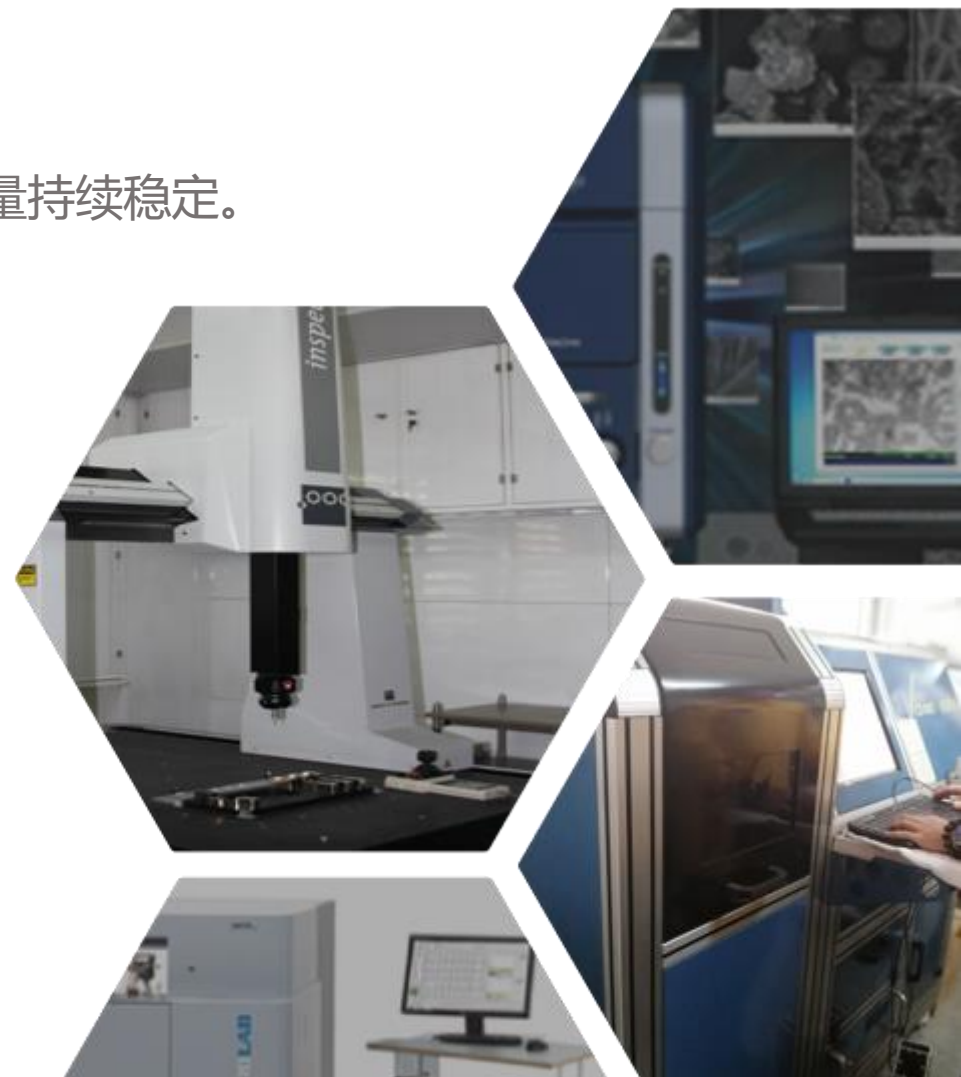
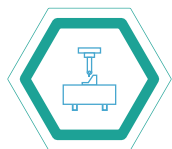


金桥 一直坚持质量至上的方针，

通过量产前的合理规划，生产过程控制，质量监控，得以保证产品质量持续稳定。

检测设备包括：

- 合金成份光谱分析仪
- 光学型材断面检测系统
- 多功能力学性能测试仪
- 高倍金相分析显微镜
- X光检测仪
- 超声波检测仪
- CMM三坐标检测设备
- 紫外光及气候模拟测试仪
- 冲击测试仪
- 涂层膜厚仪
- 涂层光泽仪



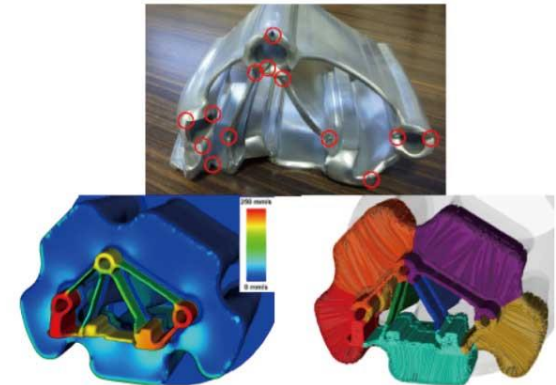
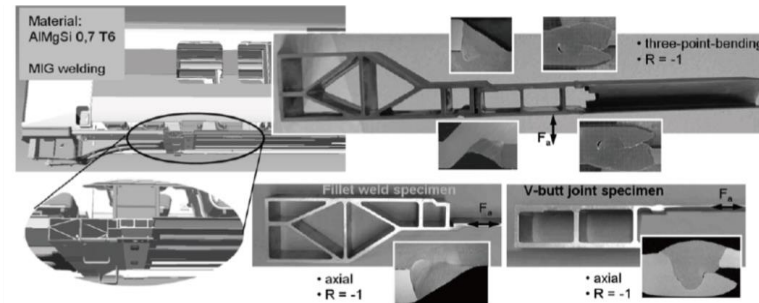
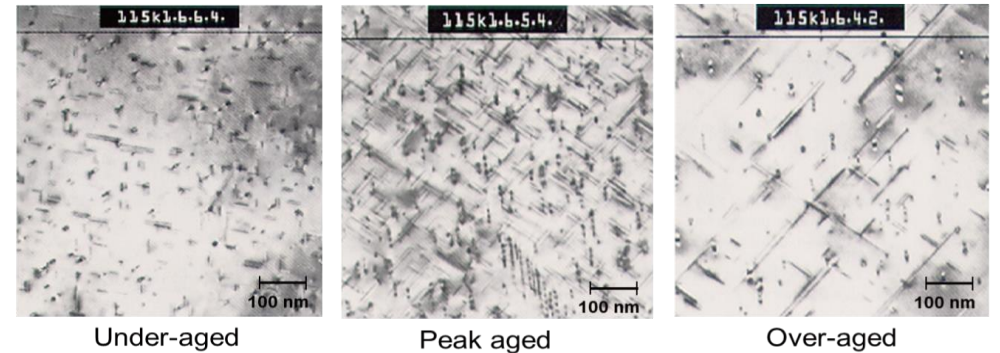
新材料 及新技术的研发, 为未来可持续发展提供支持.

金桥致力为产业进步提供动力

研发课题包括:

- 研发高强度 高韧性 高耐疲劳性能 高焊接性能 的新型铝合金
- 研发复杂截面铝型材的设计、仿真和生产
- 热处理工艺对连接性能碰撞性能的影响
- 连接工艺对总成性能的影响
- 成型工艺 (MIG\FSW\液压胀型)
- 铝合金汽车零部件

(碰撞管理系统, 转向系统、副车架、电池托盘和车身底盘)





金桥铝材集团有限公司

谢谢!